

РУКОВОДСТВО ПО ЭКСПЛУАТАЦИИ INDUCT 500.



БЕЗОПАСНЫЕ СИСТЕМЫ ОЧИСТКИ ВОЗДУХА

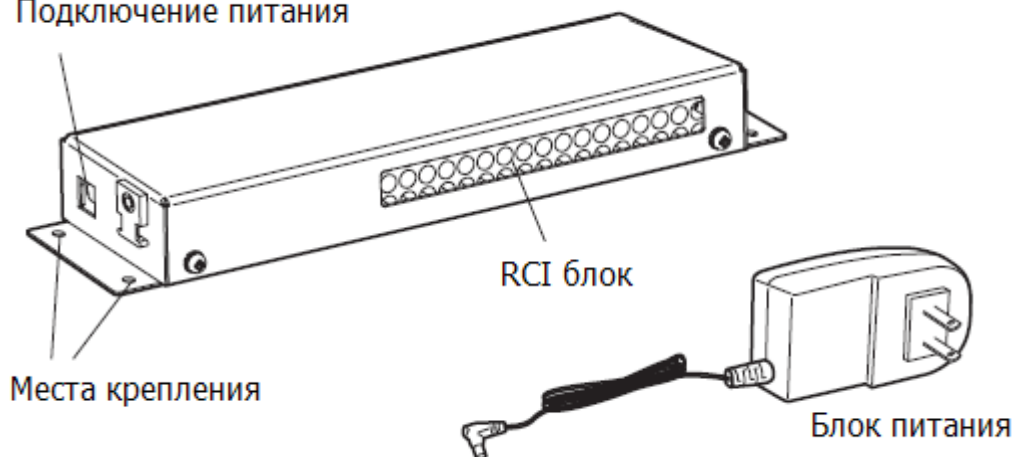
ПРИНЦИПЫ РАБОТЫ

Во время работы прибора Induct 500, RCI блок выделяет активные вещества для уменьшения запахов и других загрязняющих веществ.

ПРОВЕРКА

1. Вытащите аппарат из упаковки и снимите все защитные материалы .
2. Проверьте на наличие повреждений.
3. Прочтите данное руководство перед монтажом.
4. Определить местоположение размещения для блока, следуйте инструкциям по установке в данном руководстве пользователя .

Подключение питания



ТЕХНИЧЕСКИЕ ХАРАКТЕРИСТИКИ

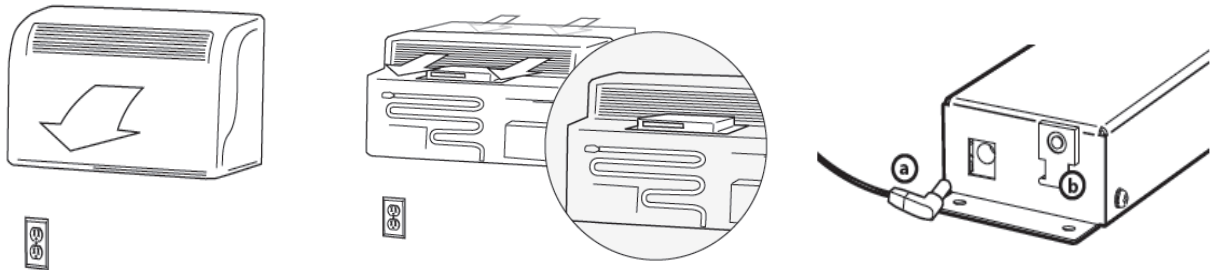
- Технология ActivePure ®
- Питание AC: 100-240В, 50/60 Гц, 0,5А / DC: 15В, 1.0А
- Мощность 13 Вт
- Размер: высота: 3,175 см, ширина: 5,72 см , длина: 28,37 см
- Вес: 1.3 кг
- Площадь обслуживания: до 25 кв.м.

УСТАНОВКА УСТРОЙСТВА

ПРЕДУПРЕЖДЕНИЕ:

Перед установкой прибора блок питания не стоит подключать к розетки питания.

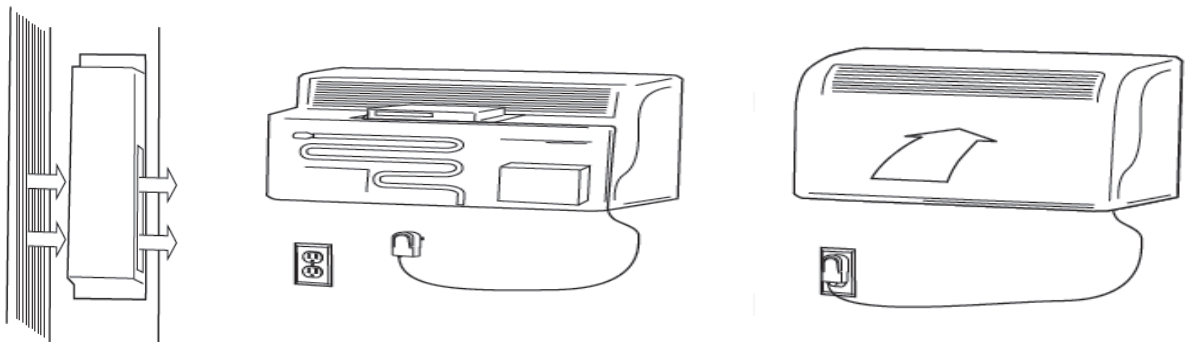
1. Снимите крышку с блока кондиционирования воздуха согласно рекомендованной процедуры изготовителя. Обратитесь к инструкции по эксплуатации Вашего кондиционера для получения подробных инструкций .
2. Размещение блока изменяется в зависимости от устройства. Тем не менее, Induct 500 должны быть помещены в место, через которое проходит поток воздуха.
3. Подключите кабель питания, вставив коннектор в гнездо питания (а). Поместите кабель питания под фиксатором (б). Возвратите фиксирующий зажим в исходное положение.



Воздушный поток:

Induct 500 должны быть установлен в месте непосредственного движения воздушного потока Вашего кондиционера. Оптимальное расположение позволит воздуху проходить через устройство с одной стороны и выход на противоположной стороне. См. схему.

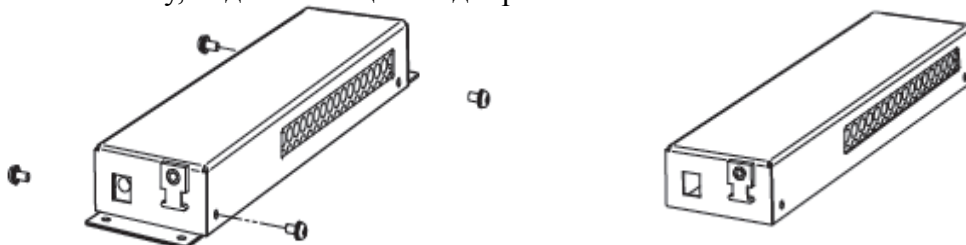
4. Подключите сетевой адаптер к электрической розетке.
5. Установите крышку на блок воздуха кондиционера и подключить ActivTek Induct 500.



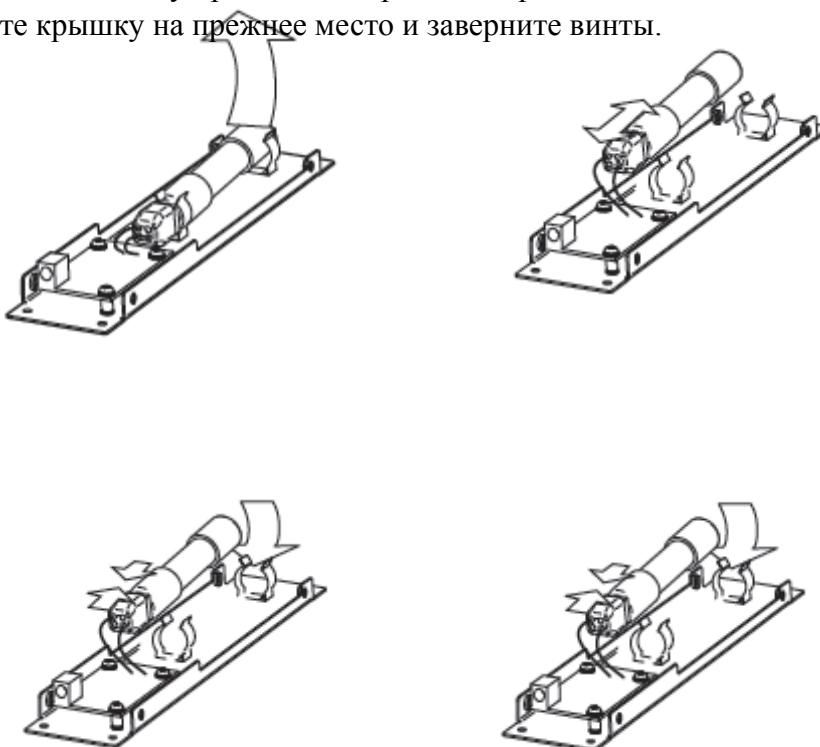
ЗАМЕНА УФ - лампы

ПРЕДУПРЕЖДЕНИЕ: Отключите питание от Induct 500 перед обслуживанием.

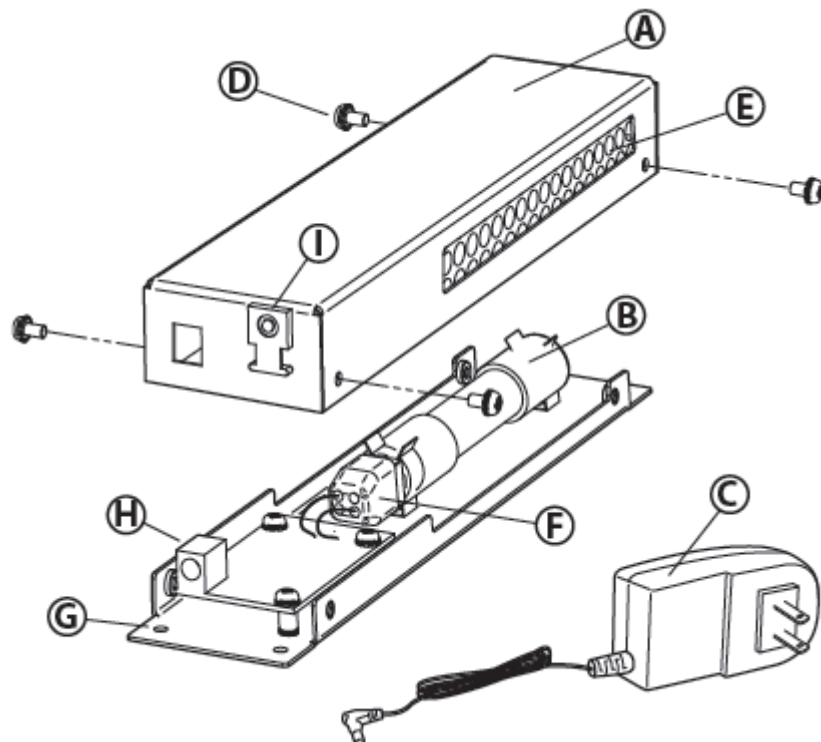
1. Удалите четыре винта с боковых сторон крышки Induct 500.
2. Снимите крышку, подняв от основания.
3. Снимите УФ лампу, подняв конец от подпорной лампы зажима.



4. Отключите УФ лампу от клеммы питания.
5. Замените УФ лампу проделав в обратном порядке шаги 3 и 4.
6. Верните крышку на прежнее место и заверните винты.

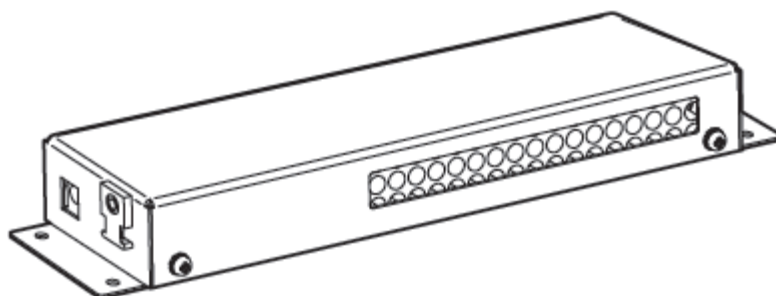


УСТРОЙСТВО ПРИБОРА



ОБСЛУЖИВАНИЕ

1. Отключите питание.
2. Отсоедините Induct 500 от кондиционера.
3. Протрите Induct 500 влажной тряпочкой .
4. С помощью пылесоса со шлангом пропылесосьте RCI матрицу с обеих сторон прибора.
5. Когда Induct 500 высохнет от влаги, верните устройство на прежнее место и подключите электропитание.



Поставщик оборудования activTek в России - ООО «АСК».

Тел. 8-800-700-4-292

Тел. 8-800-700-4-292